

Stage 2 – Mesures AMP britannique

Suite à la consultation menée par l'Organisation de gestion marine britannique (MMO) sur l'interdiction des engins trainants de fond au sein de 13 sites (stage 2), nous vous informons que le texte définitif vient d'être adopté (disponible via ce lien https://assets.publishing.service.gov.uk/media/65bb6a79c4734a000dd6cb78/Marine_Protected_Areas_Bottom_ToOed_Fishing_Gear_ByelaO_20231.pdf). Il prévoit l'interdiction pour les engins de fond (chaluts, sennes, dragues ou engins similaires en contact avec le fond) de pratiquer leur activité dans toute ou partie des 13 Aires Marines Protégées (AMP) répertoriées en annexe de l'arrêté ainsi que dans une zone appelée « tampon » entourant l'AMP.

Le texte exige également que les engins de pêche soient arrimés et rangés lors de passage dans les zones fermées.

Ces interdictions entreront en vigueur à partir du 22 mars 2024.

Plus d'informations sont disponibles au lien suivant :

<https://000.gov.uk/government/publications/marine-protected-areas-bottom-toOed-fishing-gear-byelaO-2023>

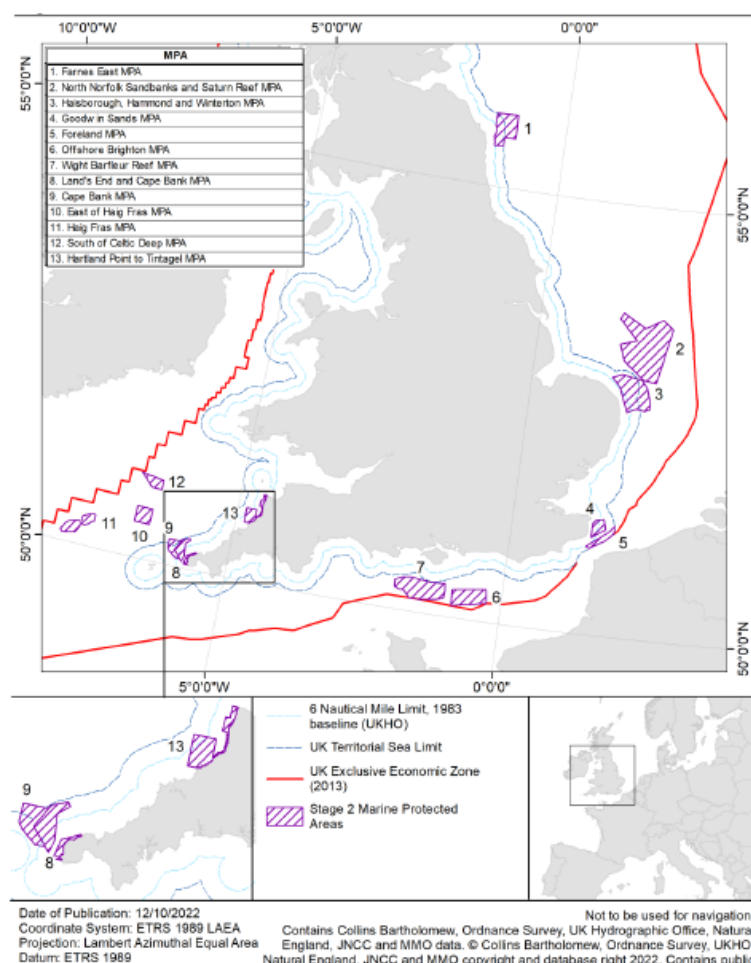
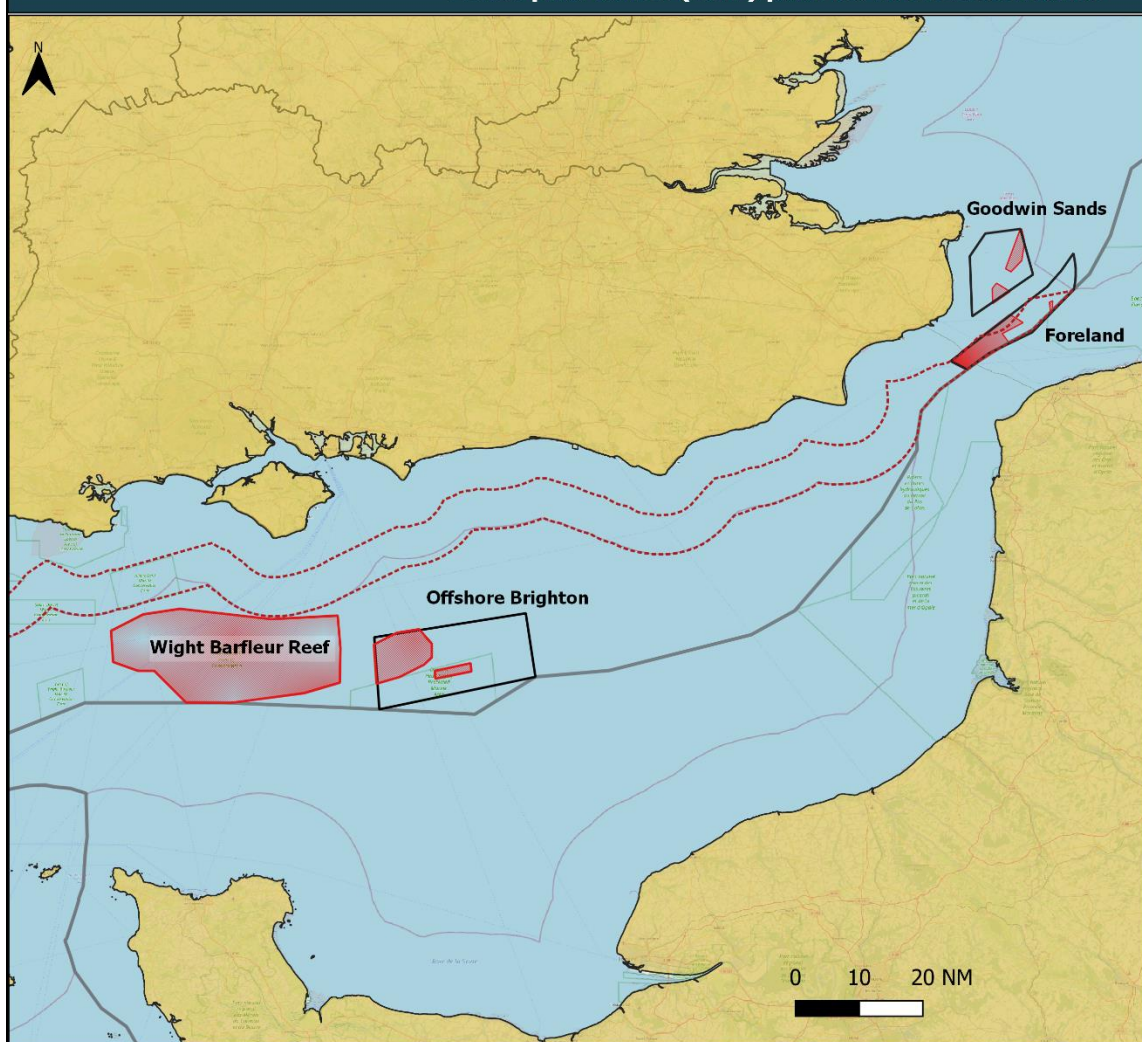


Figure 1 : Carte représentant les 13 AMP concernées par le « stage 2 »

Zones prioritaires (AMP) pour les navires Normands



Légende

Délimitations maritimes

□ Zone économique exclusive (ZEE)

▭ 6-12 milles UK

□ Aire marine protégée (AMP)

Mesure de gestion

▭ Interdiction aux engins de fond (chaluts, sennes, dragues ou engins similaires en contact avec le fond)



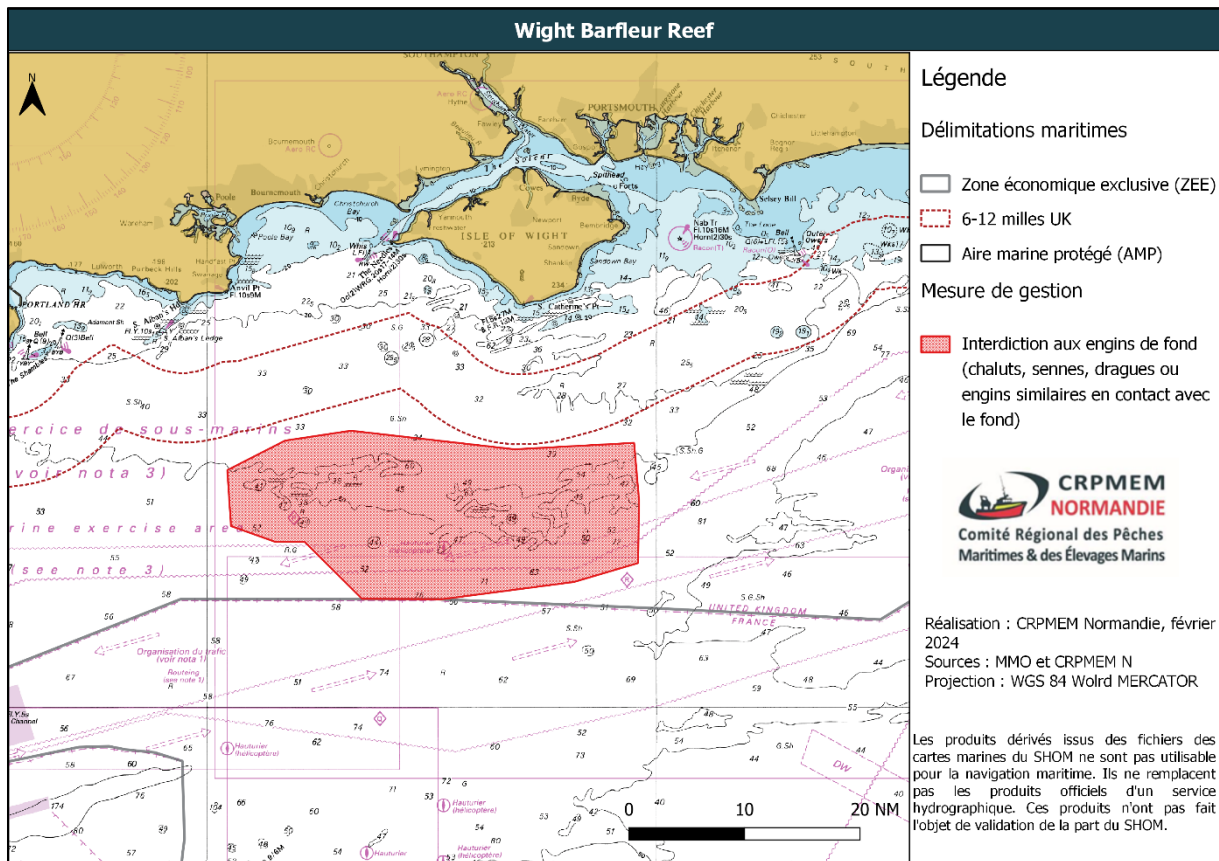
Réalisation : CRPME Normandie, février 2024

Sources : MMO et CRPME N

Projection : WGS 84 World MERCATOR

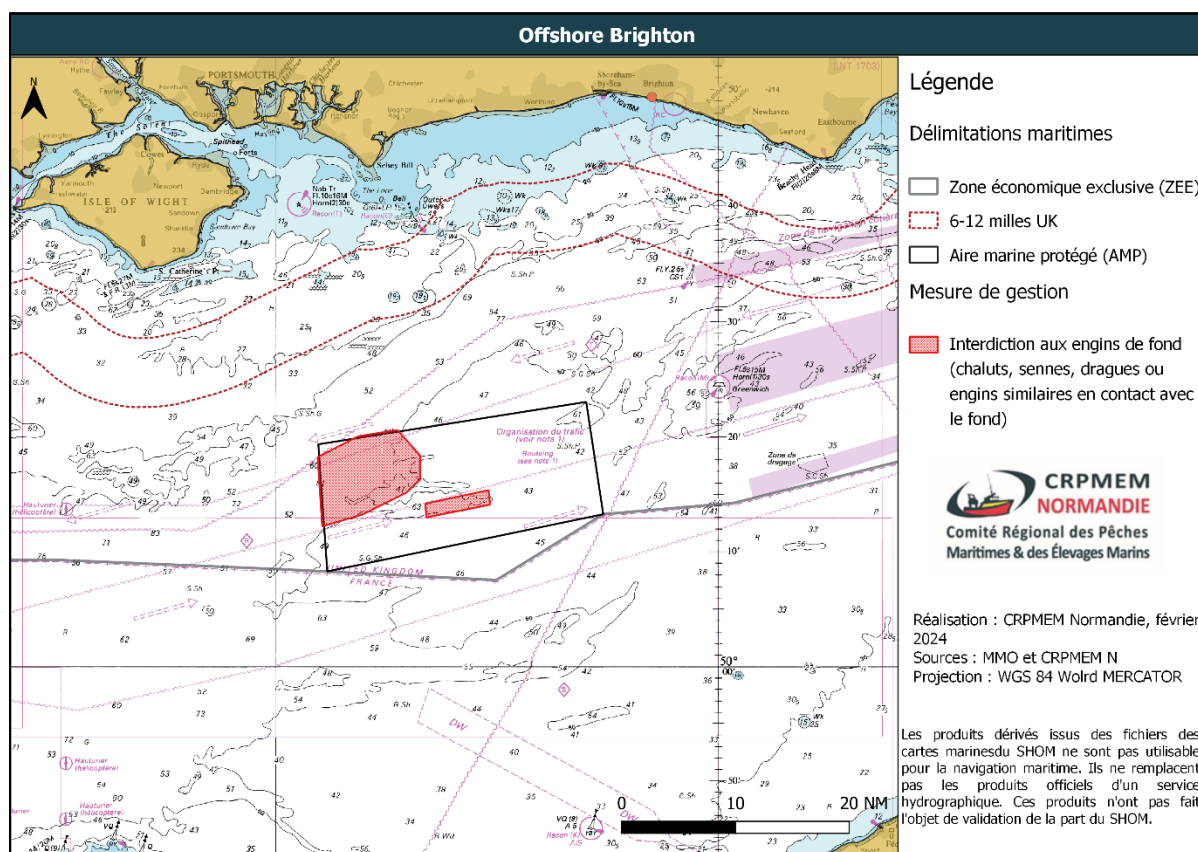
- ❖ Wight Barfleur Reef
- ❖ Offshore Brighton
- ❖ Foreland
- ❖ GoodWin Sands

Zone spéciale de conservation - Wight-Barfleur Reef



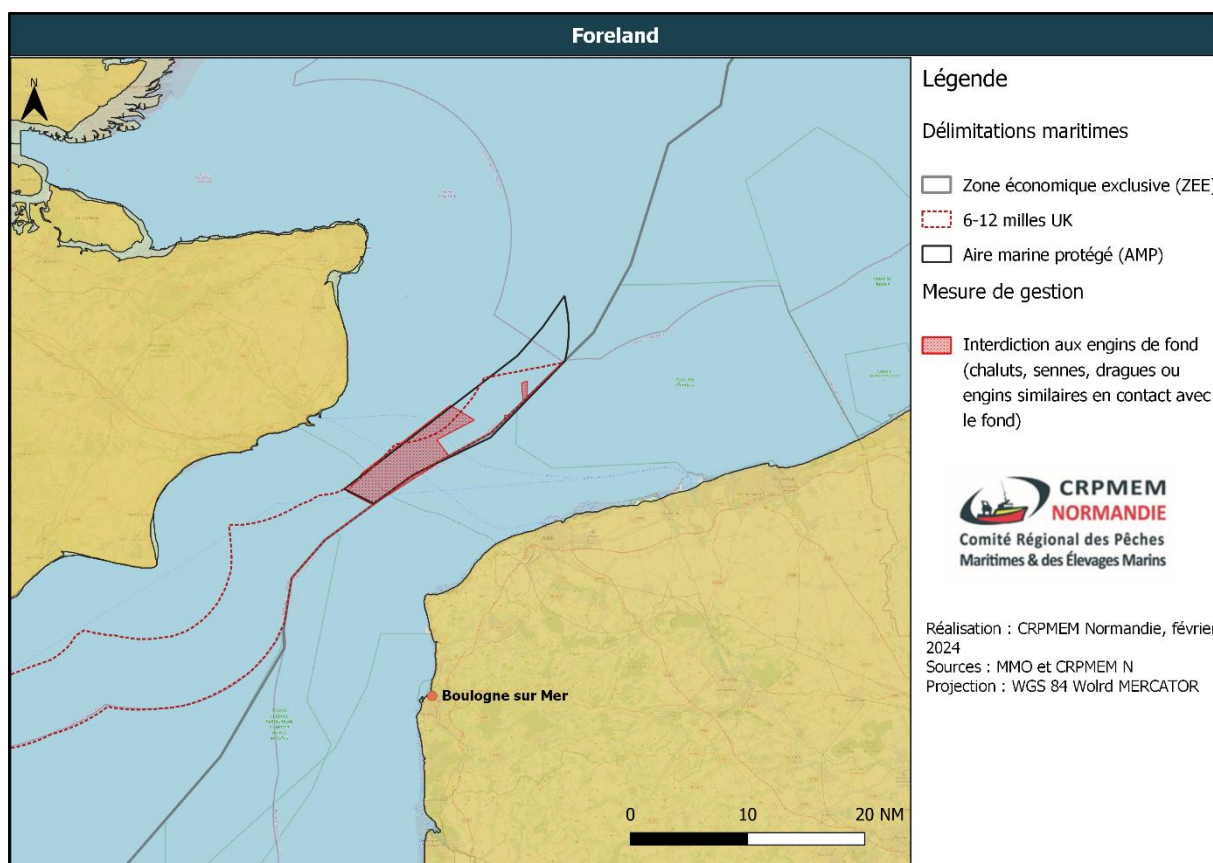
Point	Latitude	Longitude
1	50° 09.2110' N	01° 39.6533' O
2	50° 13.9188' N	01° 47.0375' O
3	50° 13.9218' N	01° 50.8812' O
4	50° 15.3291' N	01° 57.0429' O
5	50° 20.3354' N	01° 57.5587' O
6	50° 22.9192' N	01° 49.6642' O
7	50° 23.7724' N	01° 40.7918' O
8	50° 22.1830' N	01° 18.9306' O
9	50° 22.7400' N	01° 02.7459' O
10	50° 17.5576' N	01° 02.0518' O
11	50° 12.1507' N	01° 02.2147' O
12	50° 10.4965' N	01° 10.9507' O
13	50° 09.1375' N	01° 27.0911' O
14	-	01° 27.0911' O
15	-	01° 39.6533' O

Zone spéciale de conservation – Offshore Brighton



Point	Latitude	Longitude
Zone 1		
1	50° 12.8869' N	00° 39.5515' O
2	50° 14.0806' N	00° 39.7125' O
3	50° 15.2554' N	00° 31.1288' O
4	50° 13.9954' N	00° 30.9298' O
Zone 2		
5	50° 16.1528' N	00° 40.4100' O
6	50° 15.0390' N	00° 42.2896' O
7	50° 13.1553' N	00° 48.1469' O
8	50° 12.1103' N	00° 53.6742' O
9	50° 18.1235' N	00° 54.2915' O
10	50° 19.9381' N	00° 48.7838' O
11	50° 20.4795' N	00° 43.4831' O
12	50° 18.2605' N	00° 40.4099' O

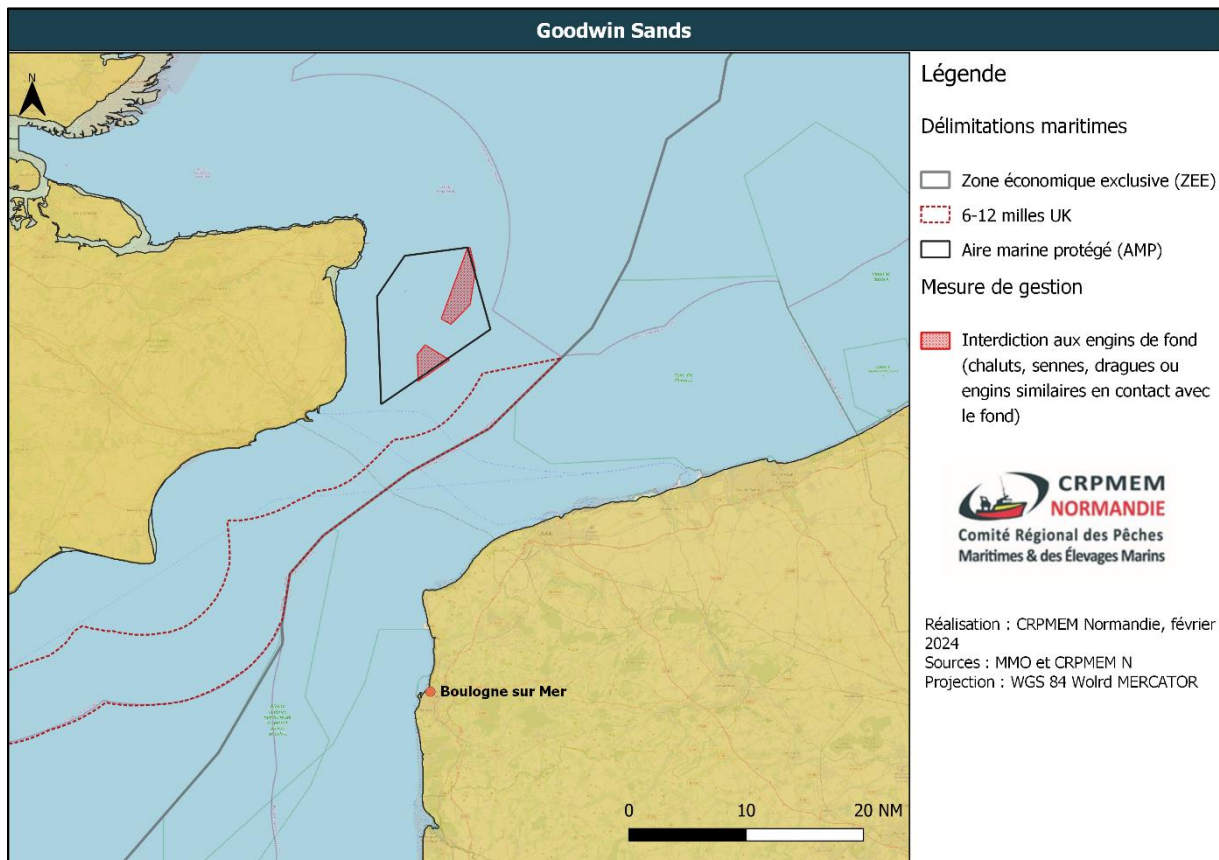
Zone spéciale de conservation – Foreland



Point	Latitude	Longitude
Zone 1		
1	51° 07.1927' N	01° 45.5032' E
2	51° 07.2328' N	01° 45.3604' E
3	51° 07.4809' N	01° 45.3370' E
4	51° 07.5345' N	01° 45.6996' E
5	51° 07.4565' N	01° 45.9311' E
6	-	01° 45.9311' E
7	51° 07.1927' N	-
Zone 2		
8	50° 59.9138' N	01° 27.7235' E
9	51° 01.0377' N	01° 24.3217' E
10	51° 02.6491' N	01° 26.3910' E
11	51° 08.2982' N	01° 38.0933' E
12	51° 07.0621' N	01° 41.2975' E
13	51° 05.4024' N	01° 36.2886' E
14	51° 04.0208' N	01° 37.9097' E
15	-	01° 37.9097' E
16	-	01° 27.7235' E

Zone3		
17	51° 08.6117' N	01° 47.8066' E
18	51° 10.1478' N	01° 47.6244' E
19	51° 10.3450' N	01° 48.3871' E
20	51° 08.9260' N	01° 48.3189' E
21	-	01° 48.3189' E
22	-	01° 47.8066' E

Zone spéciale de conservation – Goodwin Sands



Point	Latitude	Longitude
Zone 1		
1	51° 12.1896' N	01° 33.9061' E
2	51° 12.9968' N	01° 34.9274' E
3	51° 11.7355' N	01° 38.1861' E
4	51° 09.9269' N	01° 33.9983' E
Zone 2		
5	51° 16.3849' N	01° 40.9665' E
6	51° 14.7149' N	01° 38.3908' E
7	51° 15.1775' N	01° 37.0973' E
8	51° 21.1394' N	01° 40.5066' E
9	51° 21.1137' N	01° 40.9520' E
10	51° 19.2206' N	01° 41.6544' E