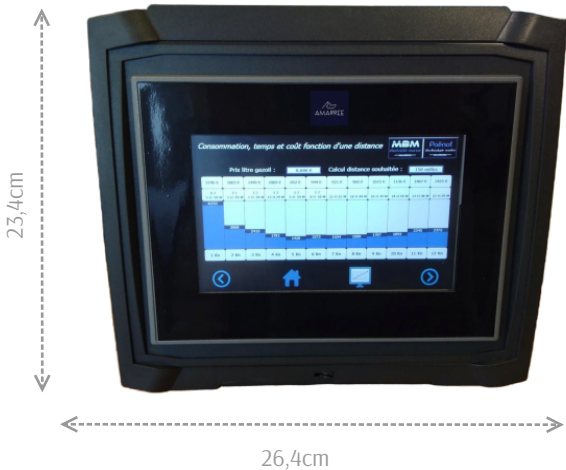


# Économètre AMARREE



L'économètre analytique a été développé dans le cadre du programme AMARREE visant à accompagner les marins-pêcheurs dans la réduction de consommation de carburant. L'installation et le dispositif seront pris en charge par le programme.

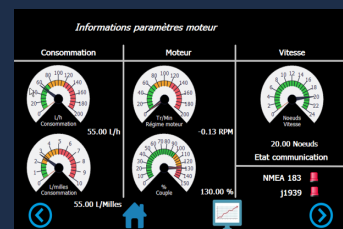
Scannez le QR code avec l'appareil photo de votre portable pour faire une demande d'économètre en ligne :



CARACTÉRISTIQUES FONCTIONNELLES

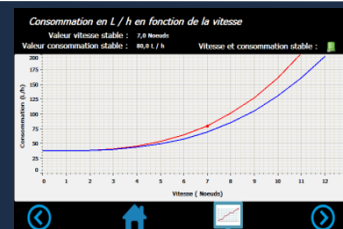
## Ecran des indicateurs de consommation instantanée

- Vitesse en noeud
- Consommation en L/h et en L/mille
- Couple moteur en %
- Régime moteur en Tr/min



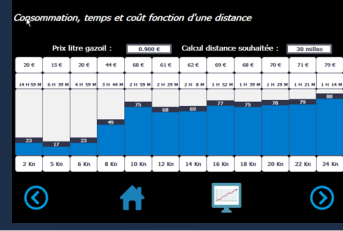
## Ecran des courbes consommation réelle et économe

1. Visualisation des 2 courbes
2. Analyse de la consommation optimale (rouge) et de la consommation réelle (bleue)
3. Aide à la prise de décision



## Ecrans des scénarios de navigation en fonction du ...

- Du volume de gazole restant dans la cuve
- Du prix du gazole et de la distance choisie
- > Visualisation - Anticipation - Aide à la prise de choix de navigation



## Ecran des compteurs indépendants de mesure du gazole

- Mesure du volume du gazole pour un temps écoulé
- Comparaison entre plusieurs opérations de pêche

Compteur de gazole et Transfert données

Compteur N°1	Compteur N°2	Compteur N°3	Compteur N°4
Heure départ: 01/10/2019 11:54:19	Heure départ: 01/10/2019 13:47:58	Heure départ: 01/10/2019 08:09:00	Heure départ: 01/10/2019 08:09:00
Gazole consommé: 61.8	Gazole consommé: 91.4	Gazole consommé: 91.8	Gazole consommé: 91.8
Temps écoulé: 1 h 2 h 12 m 19 s	Temps écoulé: 20 m 30 s	Temps écoulé: 0 h	Temps écoulé: 0 h

## Analyse des données depuis un ordinateur

- Espace personnel sécurisé
- Analyse de l'évolution de la consommation totale du navire

[WWW.AMARREE.FR](http://WWW.AMARREE.FR)

# MÉCANIQUES

## > Types de montage pupitre

Encastré ou sur pied

## > Dimension coffret (L x l x h)

360 x 177 x 127 mm

## > Dimension Ecran (L x l x h)

264 x 158 x 69 mm

## > Dimension Ecran partie encastré (L x l x h)

196 x 140 x 62,8 mm

## > Dimension Pupitre sans étrier (L x l x h)

264 x 234, 2 x 92 mm

## > Poids Coffret

4,8 kg

## > Poids Pupitre

3,7 kg

## > Matière

Plastique + étrier fixation inox

# ÉLECTRIQUES

## > Alimentation

24 Vdc

## > Ecran

24 Vdc

## > Communication

RJ 45

# CONNECTIVITÉ

## > Bus moteur

4x0.75mm<sup>2</sup> blindé

## > GPS

4x0.75mm<sup>2</sup> blindé

## > Sortie supervision

2x0.75mm<sup>2</sup> blindé + RJ 45

# DÉBITMÈTRE

## > Certification

Certification Européenne

# PASSERELLE

# MACHINE

