

Projet BIOSURVEILLANCE

Implantation des cages à poissons et crevettes



Contact : R. AMARA

06.08.83.67.67

Localisation des 3 sites d'implantation des cages à poissons et crevettes/moules

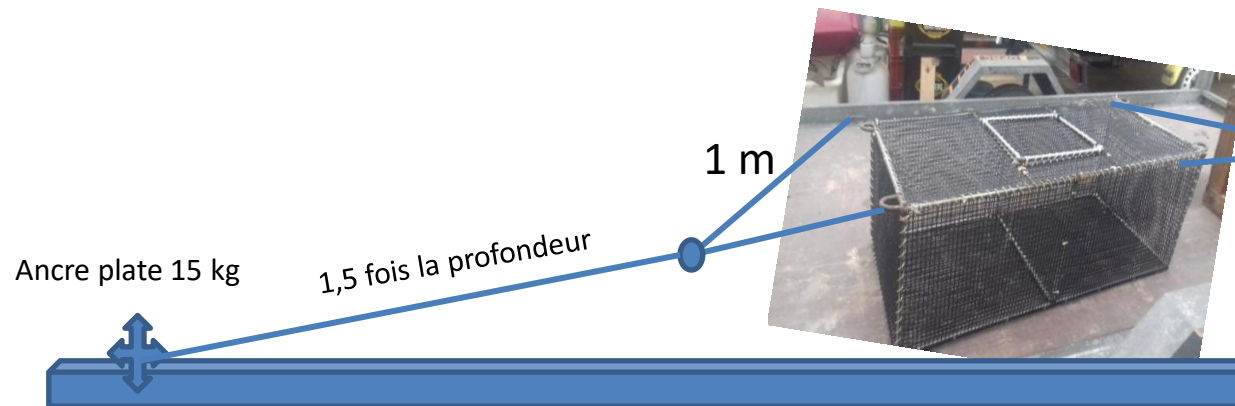
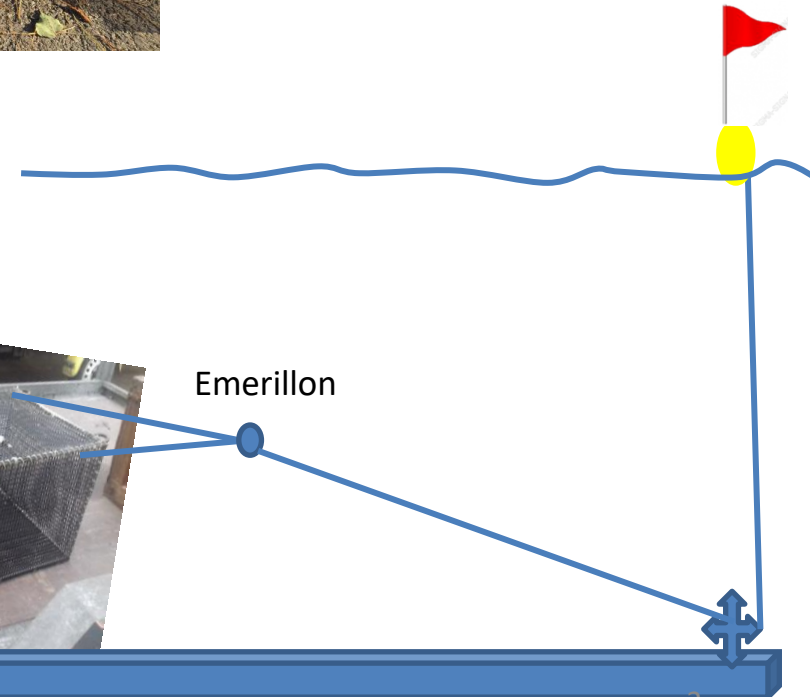


A chaque site, 1 cage (0,6 m x 0,6 m x1m; poids environ 20 kg) sera déployer sur le fond et laisser en place 15 jours. Dans chaque cage seront placés 15 juveniles de flet (9 cm) et 30 crevettes grises.



Poids d'une cage ~ 20 kg

La cage est maintenue sur le fond par 2 ancrs plates de 15 Kg.
La mise à l'eau se fait depuis une petite embarcation.

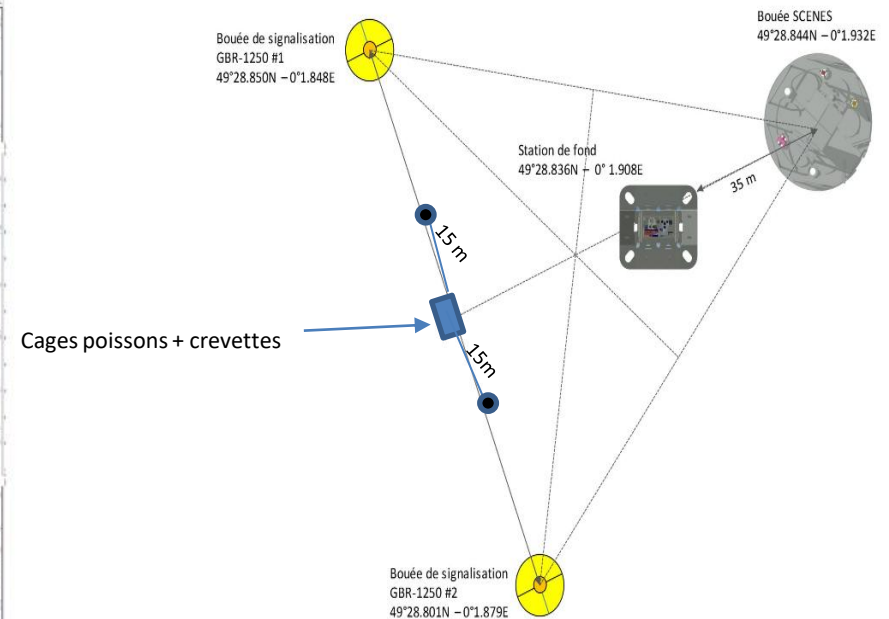
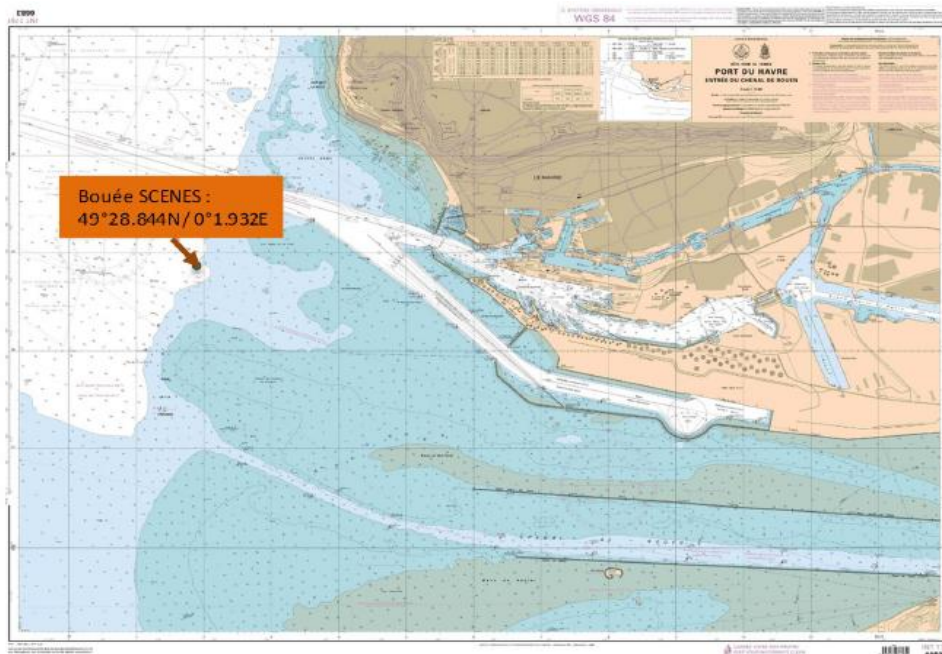


Site 1: Bouée SCENES au large du Havre (*Seine-Maritime*)

Placer la cage dans le triangle de balisage, **sans point d'attache avec les bouées**. Profiter du balisage pour placer les cages dans un endroit à l'abri de la navigation (notamment des activités de pêche), sans interaction directe avec les installations existantes.

Profondeur = 16 m

Position de la cage entre les 2 bouées de signalisation : $49^{\circ} 28.850 \text{ N } 0^{\circ} 1.848 \text{ E}$ & $49^{\circ} 28.801 \text{ N } 0^{\circ} 1.879 \text{ E}$

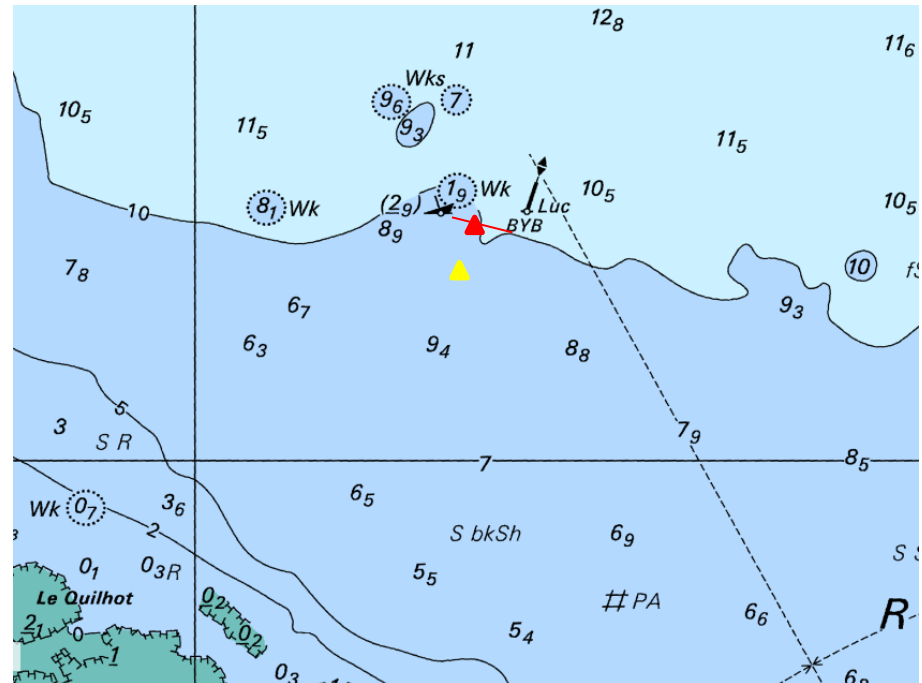
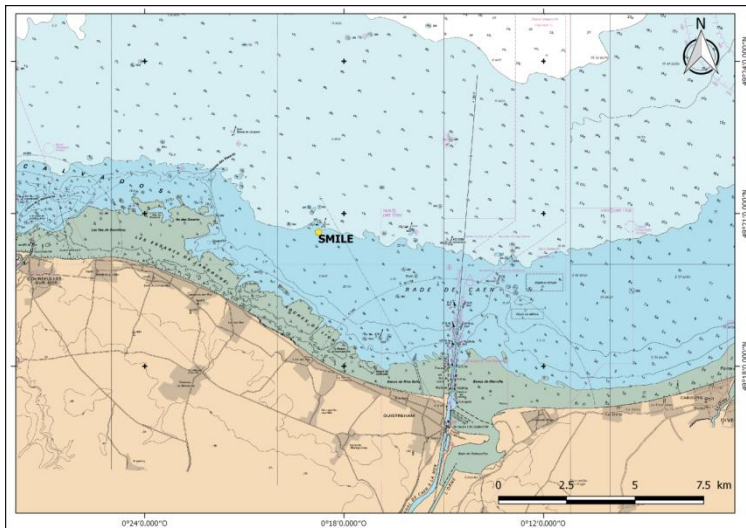


Site 2 : Bouée SMILE au large de Luc sur Mer (*Calvados*)

Placer la cage entre la bouée SMILE et la balise de signalisation de l'épave. Profiter du balisage pour placer la cage dans un endroit à l'abri de la navigation (notamment des activités de pêche), sans interaction directe avec les installations existantes.

La profondeur, au-dessous du zéro des cartes, est de 11m.
Installer la cage parallèlement à la côte (sens des courants)

- ▲ Position bouée SMILE 49° 20,635N & 0° 18,767W
- ▲ Cage (orientée parallèle à la côte dans le sens du courant)
49°20'43 N & 0°18'49



Site 3: la baie des Veys

Localisation de la cage : A proximité de la bouée de balisage C-I (49°25,400' N & 001°07,100'O)

Profondeur 7 -8 m (zéro des cartes).

Le marnage dans le secteur est d'environ 5-6 m pour des coef de 90 et plus. Durant la période d'immersion des cages les coef sont <80, donc pas de risque d'émersion des cages.



○ Site d'implantation de la cage